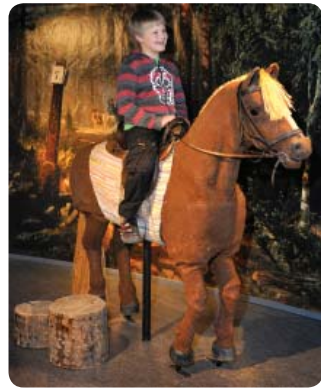


Ota opiksesi museossa!

Trafiikki-museot tarjoavat koululaisille monipuolisia mahdollisuuksia tutustua viestinnän ja liikenteen historiaan. Tässä esimerkkejä museoiden koululaisryhmille tarjoamista palveluista.



Kuva: Tapio Mustasarvi.

TEHTÄVÄPAKETTEJA JA TYÖPAJOJA POSTIMUSEOSSA

Postimuseossa koululaisryhmät voivat valita kahdesta tehtäväpaketistä, joissa on tehtäviä eri ikäisille koululaisille. "Postia sinulle" -pakettissa oppilaat pääsevät jäsentämään tietämystään

Suomen postitoiminnan historiasta Tarinoita-perusnäyttelyssä. Tehtäviä voi ratkoa ja miettiä yksin, pareittain tai ryhmänä. "Suomalainen postimerkki" -tehtävämateriaali sisältää tehtäviä ja herätteleviä kysymyksiä postimerkin historiasta ja tulevaisuudesta Suomessa.

Postimuseo järjestää myös työpajoja, joissa voi itse valmistaa postikortteja, tuunata kirjeen ja kirjekuoren tai askarrella postimerkeistä postikortin tai taulun. Perustyöpajojen lisäksi tarjolla on myös sesonkeihin kuten ystävänpäivään (viikolla 5) ja pääsiäiseen (viikolla 12) liittyviä korttipajoja. Lisäksi pienet koululaiset ja päiväkotii-ikäiset voivat nauttia Postilintu-tarinatunneista (viikolla 9) ja Ilmari ja ilmalaiva-nukketeatteriesityksistä (viikolla 20).

Hiihtolomaviikolla 23.–25.2. on erityisohjelmaa koululaisille ja perheille. Silloin on postitalonpoika ja postifröökynä draamaesitys, postimerkkirastirata ja työpajatoimintaa.

Lisätiedot: www.postimuseo.fi tai postimuseo@posti.fi



SUOMEN MERIMUSEO: MERENKULUN HISTORIAA TEKEMÄLLÄ JA KOKEILEMALLA

Suomen merimuseossa kouluryhmät matkustavat merita pitkin ajassa ja paikassa, laivoilla, satamissa, kaukoilla, kotirannoilla, pinnalla ja syvyyksissä. Suomen merimuseon näyttelyihin voi

varata opastuksen ja osaan näyttelyistä on tehtäviä ja työpajoja. Näyttelyissä voi tutustua merenkulkuun ja sen historiaan tekemällä ja kokeilemalla.

Päänäyttelyn Pohjantähti, Etelän risti -opastus soveltuu peruskouluille, lukioille ja ammatilliset oppilaitoksille. Päiväkodit ja peruskoulun alaluokat tutustuvat museoon Laivakoira Vellun tassunjäljissä sekä Laivaeläimet-näyttelyssä, joka on esillä 3.4.2010 saakka. Näyttelyyn liittyy myös alaluokille sopivia tehtäviä Lasten Luontolehti Siepossa, jota on saatavilla museosta. Toukokuusta 2010 lähtien koululaisryhmät voivat tutustua myös Satama-näyttelyyn ja Museojäänmurtaja Tarmoon.

Lisätiedot: www.nba.fi/fi/smm,
johanna.aartomaa@nba.fi tai 040 350 3652.

Pirros: Jesper Vora, Suomen merimuseo.

RADIO- JA TV-MUSEOSSA MOPOILLAAN JA TEHDÄÄN KUUNNELMIA



Radio- ja tv-museo

Radio- ja tv-museo Lahdessa tarjoaa mielenkiintoisia kokemuksia kaiken ikäisille koululaisille. Pysyvä Kidekoneesta data-aikaan -näyttely esittelee alan historiaa kidekoneesta, putkiradiosta ja gramofonista nykypäivän digilähetyksiin. Vaihtuvat erikoisnäyttelyt täydentävät laajaa pysyvää näyttelyä.

Nostalgian ja kokoelmien vanhojen aarteiden lisäksi museo tarjoaa myös mahdollisuuden moniin omiin kokeiluihin. Museon studioissa voi tehdä kuunnelman äänitehosteineen tai kokeilla miltä tuntuisi olla ruutukasvo tai tv-kuvaaja. Tutut radio-ohjelmat tuovat muistoja vuosien takaa ja kaapelikanavat pitävät huolen nykypäivän tarjonnasta television osalta. Mopojälu museon sinisessä studioissa paljastaa, miten osa tv-ohjelmista syntyy. Museon yhteydessä on laaja aidattu ulkoalue, jossa voi kierrellä ja kauniilla kevät- ja kesäsäällä vaikkapa pitää piknik-tyyppisen eväshetken.

Vaihtoehtoon opastetulle kierrokselle tarjoavat koululaisryhmille tarkoitettuja tehtävälomakkeita, jotka voi etukäteen tulostaa mukaan museon nettisivuilta. Tarjolla on neljä erilaista vaihtoehtoa, joista voi valita sopivimman.

Lisätiedot: www.lahdenmuseot.fi, (03) 814 4512 tai museo@lahti.fi.

PELTITÄHTIÄ JA SALAPOLIISITEHTÄVIÄ MOBILIASSA

Auto- ja tieliikennealan valtakunnallinen erikoismuseo Mobilia kutsuu koululaiset viettämään mukavaa kevätretkeä Kangasalle Längelmäveden rannalle.

Retki alkaa tutustumisella Mobilian uuteen Peltitähdenäyttelyyn oppaan johdolla. Eka- ja tokaluokkalaisille oppaaksi lähtee mielellään museokoira Moppe. Opastettu näyttelykierros päättyy jännittävään salapoliisitehtävään. Mobiliasa on mahdollista opetella myös liikennekäytötyymisen perusteita Rahtarit-liikennepuiston polkuautoilla. Lähiympäristö kutsuu Luontopolulle Keisarinharjulle tai Sarsan muinaisalueelle. Mobiliasa voidaan nauttia omat retkievät katetulla terassilla.

Retkipäivän päätteeksi sukellaan Kuohuun. Kangasalan uimahalli Kuohu avattiin toukokuussa 2009. Uimahalli tarjoaa puitteet monenmoisiin vesileikkeihin, ja lasten suosikiksi onkin muodostunut Kuohun vesiliukumäki.

Syksyllä kouluille tarjotaan Koulupäivä Mobiliasa -palvelua, joka antaa nimensä mukaisesti puitteet erilaisen koulupäivän viettämiseen. Opettaja voi valita 12 moduulista haluamansa ja rakentaa niistä kokonaisen koulupäivän ohjelman. Palvelua voi varata elo-lokakuussa.



Kuva: Mobilia.

Lisätiedot: www.mobilia.fi, elina.kytola@mobilia.fi
(luokkaretket) tai kirsti.lehtomaki@mobilia.fi
(koulupäivä Mobiliasa).

MERIMATKALLE FORUM MARINUMIIN

Merikeskus Forum Marinumissa tutustutaan kauppalaivoihin ja huviveneisiin, merenkulkijoiden elämään, Merivoimien historiaan sekä tämän päivän laivanrakennukseen. Nähtävää ja koettavaa on kaikenikäisille.

Pysyviin näyttelyihin on eri luokka-asteille ympäri vuoden käytettävissä olevia opetuspaketteja, jotka on suunniteltu tukemaan opetussuunnitelman tavoitteita. Alakoululaiset tutustuvat erilaisiin kulku- ja kuljetusvälineisiin tai historiantutkijan lähteisiin. Yläkoululaiset ja lukiolaiset voivat perehtyä muun muassa meririntamaan ja merisodankäyntiin talvi- ja jatkosodan aikana.

Luokkaretkipaketti vie Suomen Joutsenella sikalasta salooniin sekä Forum Marinumin näyttelyihin. Kierroksella tutustutaan Suomen Joutsenen tunnetuimpaan aikaan, 1930-lukuun, 18-vuotiaan matruusin päiväkirjan avulla. Paketti on tarjolla 3.5.–4.6.2010. Vaihuvana näyttelyynä on 2.5.2010 asti Merikaupunki Talvisodassa, johon on myös omat opetusmateriaalinsa.

Opastettuja kierroksia voidaan järjestää myös aukioloaikojen ulkopuolella. Kahvila-ravintola Daphnesta voi tilata ryhmälle lounaan tai muuta tarjoilua.

Lisätiedot: www.forum-marinum.fi > opetusta, anna.meronen@forum-marinum.fi tai 044 342 4510.

MAINIOITA MATERIAALEJA JA IHMEELLISIÄ INNOVAATIOITA TEKNIIKAN MUSEOSSA



Kuva: Tekniikan museo.

Tekniikan museo tarjoaa koululaisille monipuolisia mahdollisuuksia aktiiviseen ja tietoja yhdistävään oppimiseen. Esi-, ala- ja yläkoululaisille on räätälöity ohjelmaa oppimispolkujen, opastusten ja tehtävämateriaalien muodossa.

Esi- ja alakoululaisille suunnitelluilla Kiehtovat koneet ja Mainiot materiaalit -oppimispoluilla tutustutaan koneisiin ja

materiaaleihin sekä rakennetaan museon kummitukselle oma huvitilaite. Yläkoululaisten Ihmeelliset innovaatiot -oppimispolun toiminnallisissa tehtäväpisteissä oppilaat tutustuvat luovan ongelmanratkaisun keinoin suomalaisiin huippuinnovaatioihin ja kehittävät niiden avulla omaa innovaatiotaan.

Vodaa Stadiin -näyttelyssä alakoululaiset työskentelevät pienryhmissä yläkoululaisten keskustellessa veteen ja vedenpuhdistukseen liittyvistä kysymyksistä. Tarinoita tekniikasta -kierroksella tutustutaan museon keskeisiin perusnäyttelyihin tarinan keinoin. Alakoululaisille on lisäksi Kummitus museoesineiden jäljillä -opastus ja yläkoululaisille Se on kemial -opastus, jossa painotetaan kemian merkitystä jokapäiväisessä arjessa.

Oppimispolkujen ja opastusten lisäksi Tekniikan museon voi tutustua museon nettisivuilta tulostettavien maksuttomien tehtävämateriaalien avulla.

Lisätiedot: www.tekniikamuseo.fi tai info@tekniikamuseo.fi.



TÄYTTÄ HÖYRYÄ SUOMEN RAUTATIEMUSEOON!

Suomen Rautatiemuseon perusnäyttely puksuttaa läpi rautatielaitoksemme historian esitellen rautateiden tekniikkaa, ihmisiä ja yhteiskunnallisia vaikutuksia. Museo sijaitsee itsessään historiallisesti merkittävällä Hanko-Hyvinkää -radan asema-alueella.

Kuva: Rautatiemuseo.

Koululaiset voivat tutustua Rautatiemuseon perusnäyttelyyn kahden omatoimisen oppimateriaali- ja tehtäväpaketin avulla. Opintoretki Rautatiemuseoon on yläkoululaisille suunnattu tehtäväkierros, jonka tarkoituksena on auttaa oppilaita oivaltamaan rautateiden historiaa eri näkökulmista. Alakoululaisille suunnattu Täyttä höyryä eteenpäin -tehtäväkierros käsittelee lyhyiden ja helppotajuisten tekstitaulujen avulla museon kiskokulkuneuvoja ja rautateiden historiaa.

Alle kouluikäiset voivat tutustua museonäyttelyyn joko ohjatulla Rautatiesuunnistuksella museon Vernerin perässä tai Junailijan aarrearkku -kierroksella leikin ja askartelun keinoin.

Lisätiedot: www.rautatie.org/lastenkierrokset, valeri.saltikoff@rautatie.org tai 0307 25244.



Kuva: Suomen Ilmailumuseo.

JÄNNITTÄVIÄ HETKIÄ ILMAILUMUSEOSSA

Suomen Ilmailumuseon opastettu kierros tutustuttaa lapsiryhmät ilmailun jännittävään historiaan museon perusnäyttelyssä. Päiväkotij- ja koululaisryhmät tekevät noin tunnin kestävästä kierroksen opettajan kanssa oppaan johdolla.

Sadunomainen teemanäyttely Myyttinen lento (26.3. 2010 alkaen) käsittelee elämyksellisesti lentämistä unelmissa, tarinoissa ja myyteissä. Lapsi- ja nuorisoryhmien on mahdollista tutustua Myyttinen lento -näyttelyyn pedagogisen opastuskierroksen aikana.

Lisätietoa erikoisnäyttelyyn opastuksista keväällä 2010 museon kotisivuilta www.ilmailumuseo.fi.



Kuva: Merika Tamminen.

MEDIAOPPIA RUPRIIKISSA

Mediamuseo Rupriikin perusnäyttely esittelee joukkoviestinnän historiaa ja nykypäivää. Koululaisryhmille on valmiita näyttelyiden aihepiireihin liittyviä tehtäviä, mutta

niitä voidaan suunnitella myös opetussuunnitelmaa soveltaen. Rupriikki sopii vierailukohteena erinomaisesti esimerkiksi äidinkielen, mediakasvatuksen ja historian opetuksen tueksi. Opettajat voivat tulla museoon valmistelemaan tunteja myös etukäteen. Lisäksi TR1 soveltuu monipuolisen ja vaihtuvan ohjelmistonsa ansiosta esimerkiksi kuvataiteen opetuksen tueksi.

Museoon voi tutustua vaikkapa Rupriikin tuottaman Mediaselviytyjän käsikirjan avustuksella. Kirjasta on omat painoksensa ala- ja yläkouluikäisille mediakasvatuksen ja museokäynnin tueksi. Museon esineistö ja tietokoneohjelmat auttavat hahmottamaan käsikirjoissa kuvattuja media-aiheita, mutta kirjoja voi hyödyntää opetuksessa ilman museokäyntiäkin. Kirjanen on ladattavissa verkosta: www.tampere.fi/mediamuseo/opetus

Lisätiedot: (03) 5656 6411 tai rupriikki@tampere.fi.

TILAA TRAFIIKKI-LEHTI ILMAISEKSI!

Lehti ilmestyy kaksi kertaa vuodessa. Seuraava lehti ilmestyy elokuussa 2010.

Voit tilata Trafiikki-lehden jatkossa kotiin:

- 1 Täyttämällä tämän kupongin tai kirjoittamalla samat tiedot postikorttiin
- 2 Lähettämällä yhteystietosi sähköpostilla info@trafiikki.fi
- 3 Laittamalla viestin "Tilaa Trafiikki-lehden" ja yhteystietosi trafiikki.fi-sivujen Ota yhteyttä -kohdan kautta
- 4 Lähettämällä faksin numeroon 09-759 8234
- 5 Jättämällä tilauslapun johonkin Trafiikki-museoon

Samoja keinoja voit käyttää osoitteenmuutokseen tai tilauksen peruuttamiseen. Laita osoitteenmuutokseen myös vanha katuosoite. Jos olet jo tilannut Trafiikki-lehden, ei sinun tarvitse tehdä mitään. Lehden voi myös lukea osoitteessa www.trafiikki.fi.

Vastaanottaja:

MicroMedia

PL 164

00811 Helsinki

uusi tilaus osoitteenmuutos tilauksen peruutus

Nimi _____

Osoite _____

Sähköposti _____

Minulle voi lähettää myös muita Trafiikki-museoiden postia

Liimaa tähän ykkösluokan postimerkki